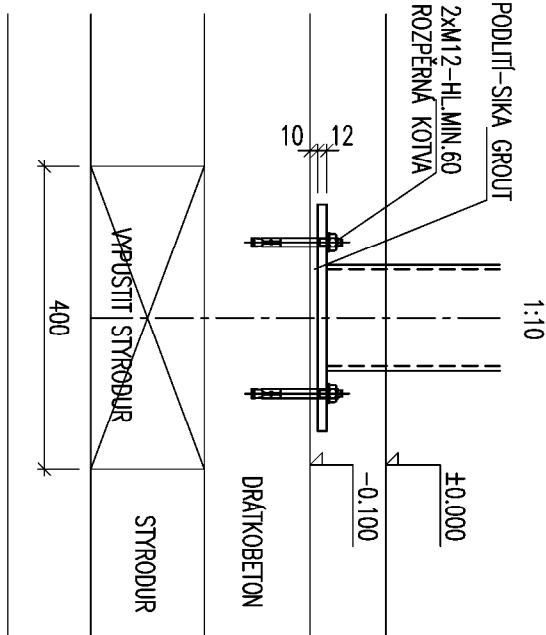
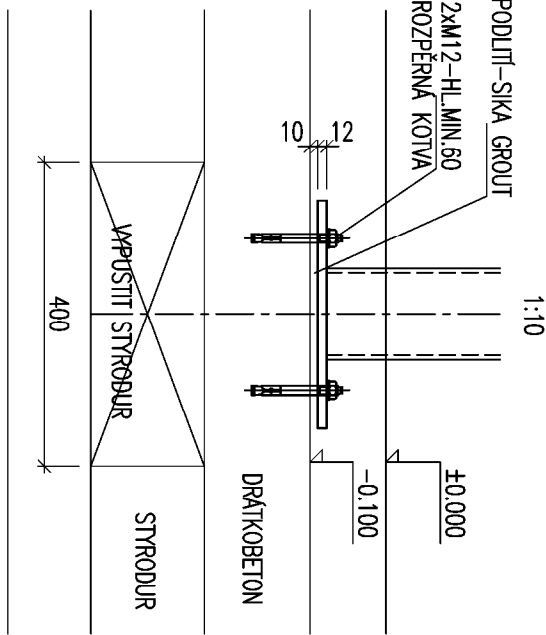


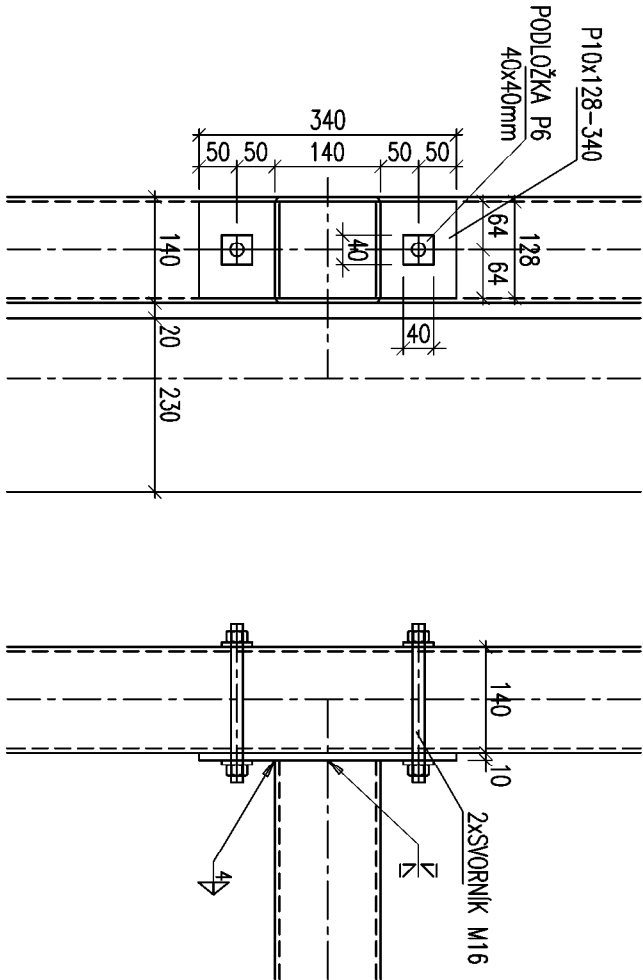
DETAIL K1



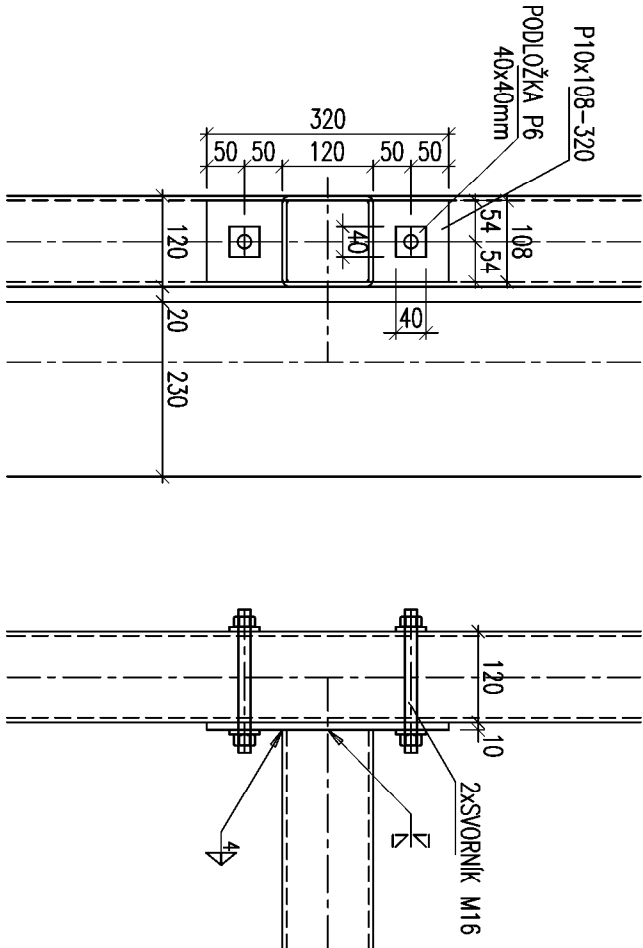
DETAIL K3



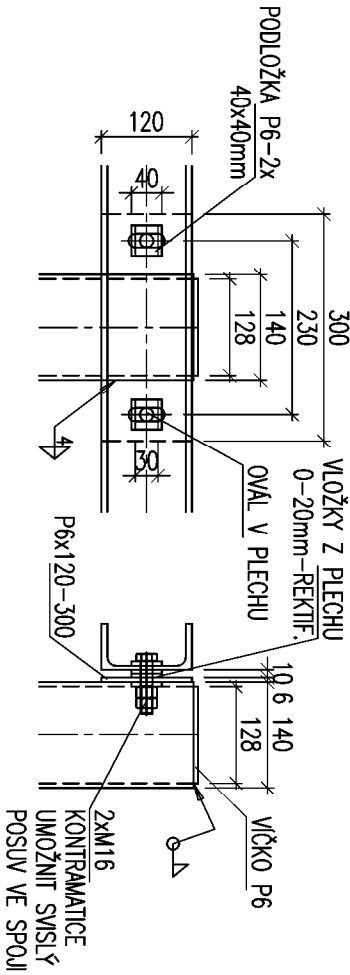
DETAIL D1



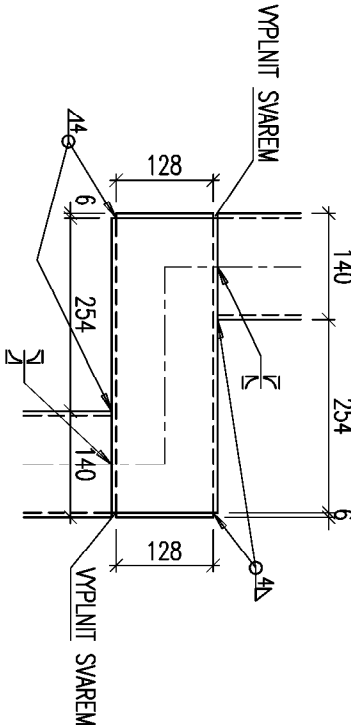
DETAIL D5



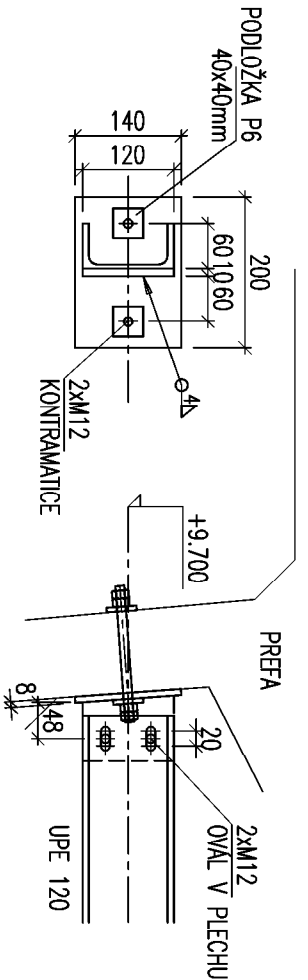
DETAIL D2



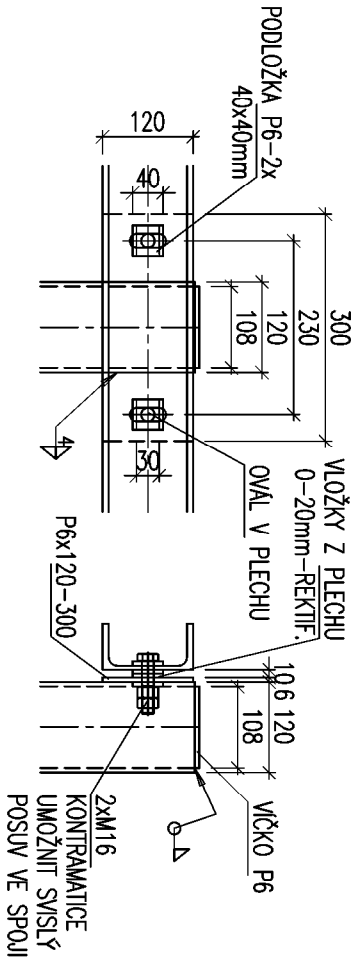
DETAIL D3



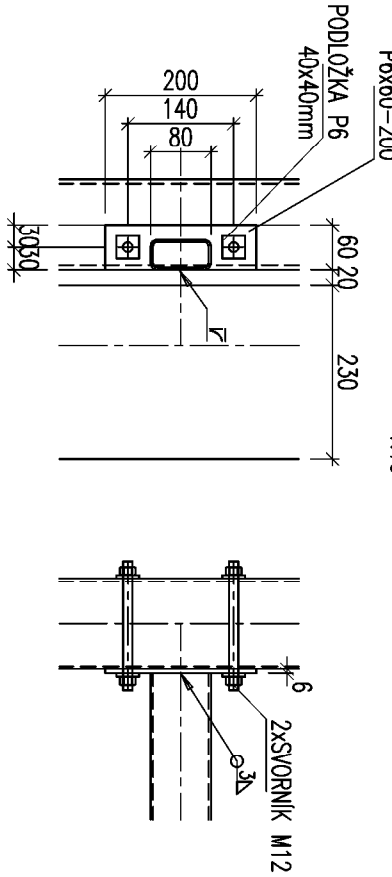
DETAIL K2



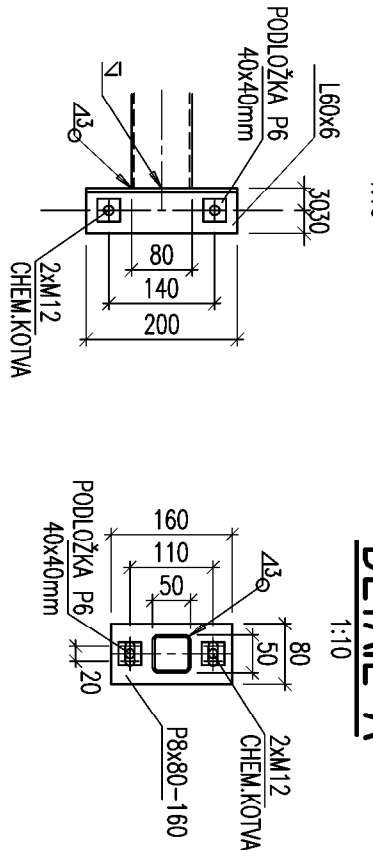
DETAIL D4



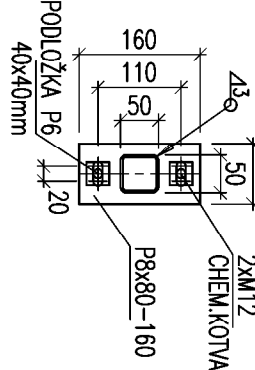
DETAIL D6



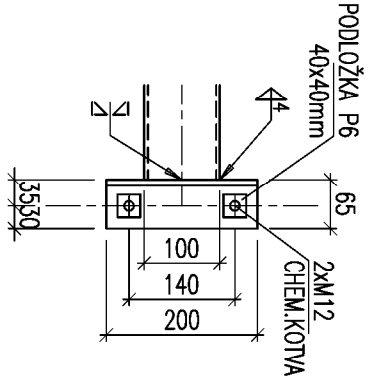
DETAIL D7



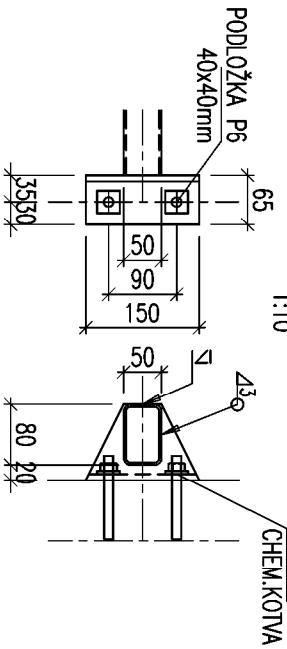
DETAIL A



DETAIL D8



DETAIL D9



OCEL S235
ŠROUBY 8.8
CHEM.KOTVY HILTI(FISCHER,MKT)

- POZNÁMKA:
- 1/ TŘÍDA PROVEDENÍ OCELOVÝCH KONSTRUKCÍ EXC2 DLE ČSN EN 1090-2
 - 2/ KONSTRUKCE BUDE POKROHOVĚ UPRAVENA NÁTĚREM
 - 3/ VÝKAZ OCELI VIZ ODPOVÍDAJÍCÍ VÝKRESY
 - 4/ POZICE KONSTRUKCÍ VIZ VÝKRES INTERIÉRU STAVEBNÍ ČÁSTI
 - 5/ PODROBNOSTI K POKROHOVÉ ÚPRAVĚ VIZ TECHNICKÁ ZPRÁVA
 - 6/ PŘED VÝROBU OK JE NUTNÉ OVĚŘIT PŘESNÝ TVAR VAZNIKŮ STŘECHY

PROJEKT		PROJEKTANT: SPORTOVNÍ PROJEKTY – IČO: 27 06 06 59	
ING.VLADIMÍR CHMELÁŘ–Stáitko a dynamika staveb – IČO: 64 18 77 30		AUTORŮ: ING.ARCH. V. DROBNÝ	
VYPRACOVAL: ING.VLADIMÍR CHMELÁŘ		ING.ARCH. M. KABRIEL	
KONTROLOVAL: _____		_____	
HIP: _____		ING. P. HRUSCHKA	
TĚLOCVÍČNA V ULICI JIVANSKÁ		DOKUMENTACE: DPS	
HORNÍ POČERNICE		DATUM: 6/2020	
Část		ČÁST DOKUM. D-SO-02.2b	
SO-02.2b KONSTRUKČNÍ ČÁST		POČET A4: 4	
		ČÍSLO PRÁCE	
DETAILY OK VYBAVENÍ TĚLOCVÍČNÝ		ČÍSLO PRÁCE	
		15	